

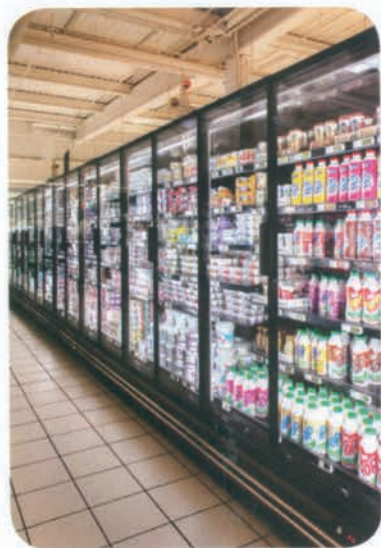
Visti da **Layout** a cura di Enrico Sacchi  
twitter @EnricoSacchi3

## Arneg London 3: evolve la specie

La vetrina Belgrado è stata parzialmente rivista dallo staff tecnico di Arneg attraverso un attento aggiornamento tecnico ed estetico. Le modifiche eseguite sulla vetrina, hanno portato alla nascita del Belgrado 2. Il processo evolutivo del nuovo modello mette in evidenza il tipo di finitura nella parte inferiore del mobile mentre, nella parte interna è possibile avere la disposizione degli evaporatori in vasca o posizionati sulla schiena. Ulteriore evoluzione è London 3, che può essere completato ed arricchito da un'ampia varietà di accessori che consentono di utilizzare la vetrina nella maniera più adeguata all'esigenza del punto di vendita.



## ecco RevUP Family



RevUP Family è l'ultima novità in fase di lancio sul mercato.

biiettivo della RevUP Technology è quello di rivoluzionare i moderni concept espositivi per potenziare il business dei clienti, creando una nuova immagine dell'area Freddo, all'insegna di visibilità, comfort, risparmio ed estetica, completamente rinnovate.

RevUP Family è una gamma completa che permette di arredare un intero store con un'unica tecnologia: i protagonisti sono GranVista e AeriaUP il verticale e semiverticale positivo, i frozen ElephantUP e CaymanUP ed il banco tradizionale Rossini Design. Un alto design che racchiude un risparmio energetico superiore.



## Panasonic Display per pdv

Sviluppata per applicazioni di digital signage, quali negozi, showroom e sale da conferenza, la serie Lfes di Panasonic presenta una cornice sottile da 7,5 mm e un lettore multimediale Usb integrato, eliminando così la necessità di un decoder e semplificando i cablaggi. I display possono essere configurati come videowall multi-schermo 5x5 e sono compatibili con il software Multi Monitoring & Control di Panasonic, una dashboard gratuita che consente di monitorare e controllare fino a 2.048 dispositivi su una rete Lan da un singolo Pc.